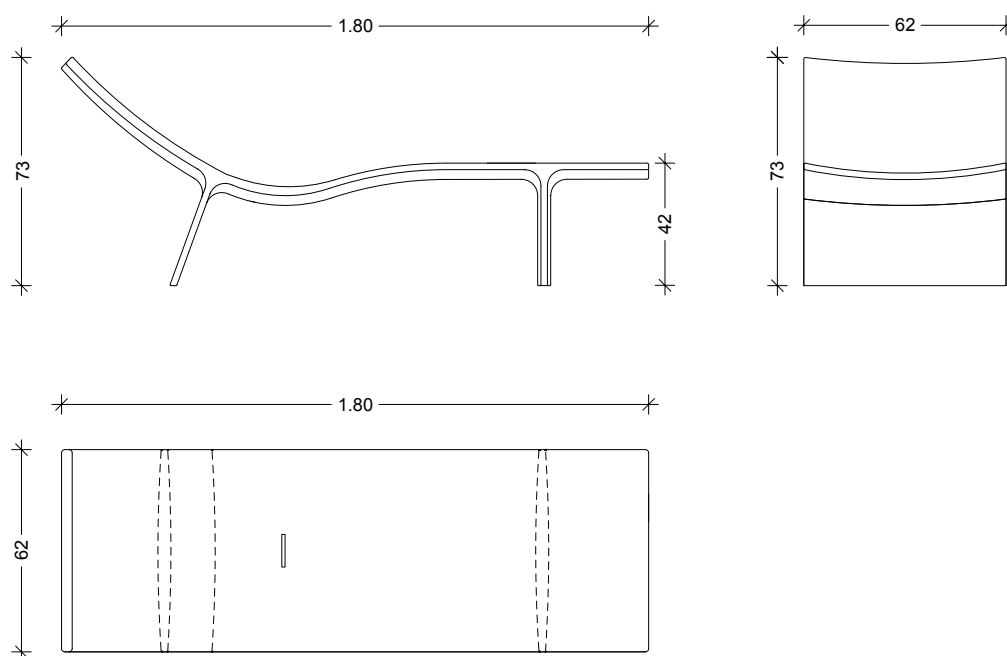


# Lounger

## Betonliege

Lounger ist eine 3 Teilige Liege aus hochwertigem Glasfaserbeton in schalungsglatte Ausführung. Optional mit in die Liegefläche integrierter Heizmöglichkeit. Besonders stimmig kombinierbar mit Tabloo.



Technische Daten	Oberflächen & Farben	
Glasfaserbeton <b>Länge:</b> 1,80 m <b>Breite:</b> 0,62 m <b>Höhe:</b> 0,73 m <b>Gewicht:</b> 150 kg <b>Wandstärke:</b> 20 mm	Der Beton wird mit einer pigmentierten, wartungsfreundlichen Versiegelung bearbeitet.  Folgende Farbausführungen sind erhältlich: anthrazit, betongrau, creme, dunkelgrau.  Andere Farbvarianten können nach RAL-Musterkarte über eine Beschichtung gewählt werden.	
Design: René Holten		