
Presse-Set | April 2018

Pressebericht

3.190 Zeichen (mit Leerzeichen)

9 Pressebilder (Web-Auflösung)

2,3 MB

CONCRETE Rudolph GmbH
Steinbißstraße 15
88171 Weiler-Simmerberg
Tel. +49 · 8384 · 8210 · 0
Fax +49 · 8384 · 8210 · 11

Sie benötigen Bilder in Druck-
Qualität und ohne Wasserzeichen?
Dann nehmen Sie direkt Kontakt auf:
Stephanie Kunisch
Tel. +49 · 8384 · 8210 · 49
Fax +49 · 8384 · 8210 · 11
s.kunisch@concrete-rudolph.de

Bauen in schwierigem Gelände

Weniger Arbeit zählt sich aus

Bauvorhaben an schwer zugänglichen Orten stellen die beteiligten Unternehmen vor große Herausforderungen. So sind viele Berghütten nur schwer oder überhaupt nicht per Lastwagen zu erreichen, vor Ort muss oft auf engstem Raum gearbeitet werden und die Witterungsbedingungen sind nicht gerade optimal. Hier zählt jeder eingesparte Arbeitsschritt und jedes bisschen Material, das nicht auf die Baustelle transportiert werden muss. Durch den Einsatz von Betonfertigteilen lassen sich diese Probleme jedoch gut umgehen.

Durch die Vorfertigung im Werk entfallen viele Arbeitsschritte auf der Baustelle und die Produktion ist vollkommen witterungsunabhängig. Der Beton härtet immer unter idealen Bedingungen in Klimakammern aus und läuft niemals Gefahr, wegen Regen oder Frost an Stabilität oder Oberflächengüte einzubüßen. Die Dämmung und die Haustechnik können bereits werkseitig in die Wände und Decken integriert oder für die Installation vorbereitet werden, damit auf der Baustelle jedes Gewerk bereits die nötigen Anschlüsse und Leerrohre vorfindet.

Die fertigen Elemente können bei Bedarf auch per Helikopter an unzugängliche Orte transportiert werden und sind sofort montagebereit. Der Schalungsprozess entfällt, was nicht nur jede Menge Arbeit auf der Baustelle, sondern auch den aufwendigen An- und Abtransport des Schalmaterials erspart. Fertigteildecken sind nach der Montage schneller belastbar als reine Ortbetonkonstruktionen und so schreitet der Bau schnell voran.

Der traditionelle Look einer Berghütte, zum Beispiel mit Holzschindelfassade, lässt sich übrigens auch mit einer Unterkonstruktion aus Beton sehr leicht umsetzen. Die Holzelemente werden einfach vorgehängt und in der Wand verankert. Hierfür können die notwendigen Befestigungsanker oder Profile bereits bei der Vorfertigung in die Betonwand integriert werden.

Projektbeispiele

Waltenberger Haus

Das Waltenberger Haus am Heilbronner Höhenweg kombiniert Betonfertigteile mit einer traditionellen Holzschindel-Fassade. Beim Bau haben wir unsere fertigen Decken und Wände eigens mit dem Hubschrauber vom Fuß der Oberstdorfer Berge bis auf 2084 Meter Höhe geflogen.

Lindauer Hütte

Architektonisches Highlight der Lindauer Hütte ist das harmonische Zusammenspiel von Betonfertigteilen und Holz: Unsere Thermowände und Elementdecken sind zu einem großen Teil mit Holz verkleidet, wie man es von einer traditionellen Berghütte erwartet – die Sichtbetonflächen geben der Hütte dagegen einen modernen Touch.

Seilbahnstationen Hoher Ifen

Mit rund 2000 m² Elementdecke, 1300 m² Doppelwand und 1450 m² Thermowand wurden die Seilbahnstationen auf dem Hohen Ifen modernisiert.

Heini-Klopfer Skiflugschanze

Für die Weltmeisterschaft im Skiflug im Januar 2018 wurde eigens die Heini-Klopfer-Skiflugschanze modernisiert und umgebaut. Concrete Rudolph lieferte die Bauelemente für den neuen Schanzentisch sowie den barrierefreien Schrägaufzug: Thermowände, Doppelwände und Decken.

Walserstube

Für das 4-Sterne-Hotel Walserstube in Warth am Vorarlberg lieferte Concrete Rudolph rund 1050 m² Fertigteildecken und 870 m² Doppelwände, die mit Holz verschalt oder zu Sichtbeton veredelt wurden.

CONCRETE Rudolph GmbH
Steinbißstraße 15
88171 Weiler-Simmerberg
Tel. +49 · 8384 · 8210 · 0
Fax +49 · 8384 · 8210 · 11

Sie benötigen Bilder in Druck-
Qualität und ohne Wasserzeichen?
Dann nehmen Sie direkt Kontakt auf:
Stephanie Kunisch
Tel. +49 · 8384 · 8210 · 49
Fax +49 · 8384 · 8210 · 11
s.kunisch@concrete-rudolph.de

Bilder und Bildunterschriften

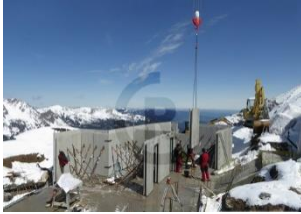


Bild 1

Fertigteile ermöglichten den Bau des
Waltenberger Hauses unter den widrigen
Umständen am Heilbronner Höhenweg

(Foto: www.dav-allgaeu-immenstadt.de)



Bild 2

Die Heini Klopfer Skiflugschanze erhielt
einen neuen Schanzentisch aus
Betonfertigteilen

(Foto: Tourismus Oberstdorf Allgäu Marketing
GmbH)



Bild 3

Ein barrierefreier Schrägaufzug aus
Betonfertigteilen war eine der
Modernisierungsmaßnahmen für die Heini
Klopfer Skiflugschanze

(Foto: Eren Karaman)



Bild 4

Neue Seilbahnstationen steigern den
Komfort am Hohen Ifen

(Foto: Kleinwalsertal Bergbahnen)



Bild 5

Man sieht es der Lindauer Hütte nicht an
aber unter der Holzverkleidung besteht das
Gebäude aus Betonfertigteilen

(Foto: Simon Vorhammer)

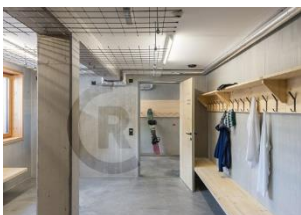


Bild 6

Das Innere der Lindauer Hütte besticht
durch einer modernen Kombination aus
Holz und Sichtbeton

(Foto: Simon Vorhammer)

CONCRETE Rudolph GmbH
Steinbißstraße 15
88171 Weiler-Simmerberg
Tel. +49 · 8384 · 8210 · 0
Fax +49 · 8384 · 8210 · 11

Sie benötigen Bilder in Druck-
Qualität und ohne Wasserzeichen?
Dann nehmen Sie direkt Kontakt auf:
Stephanie Kunisch
Tel. +49 · 8384 · 8210 · 49
Fax +49 · 8384 · 8210 · 11
s.kunisch@concrete-rudolph.de



Bild 7

Die Walserstube in Warth am Vorarlberg
kombiniert Betonfertigteile in
Sichtbetonoptik mit einer Holzverschalung
(Foto: www.walserstube.at)



Bild 8

Die Walserstube im Rohbau: Fertige Wände
werden direkt nach der Anlieferung
montiert – ohne Baustellenlagerung
(Foto: Concrete Rudolph GmbH)



Bild 9

Wände und Decken werden montagefertig
zur Baustelle geliefert – bei Bedarf auch
mit Helikopter
(Foto: Concrete Rudolph GmbH)

CONCRETE Rudolph GmbH
Steinbißstraße 15
88171 Weiler-Simmerberg
Tel. +49 · 8384 · 8210 · 0
Fax +49 · 8384 · 8210 · 11

Sie benötigen Bilder in Druck-
Qualität und ohne Wasserzeichen?
Dann nehmen Sie direkt Kontakt auf:
Stephanie Kunisch
Tel. +49 · 8384 · 8210 · 49
Fax +49 · 8384 · 8210 · 11
s.kunisch@concrete-rudolph.de

Nutzungsbedingungen Bildmaterial

Das auf der Internetseite www.concrete-rudolph.de zur Verfügung gestellte Text- und Bildmaterial darf in Verbindung mit Presseinformationen der Concrete Rudolph GmbH und unter Nennung der Concrete Rudolph GmbH und des Fotografen (siehe Bildbeschreibung) verwendet werden.