

WOHN-CUBE.DE
NEUES WOHNEN



► **MOBILE CUBE**

Mobiles massiv gebaut.

- der Massivbau-„Container“
- für Wohnen, Büro, Gewerbe etc.
- jederzeit mobil
- mit hohem Energiestandard
- langlebig und nachhaltig



Eva Rudolph ist freischaffende Architektin und berät Ihren Mann als Geschäftsführer der Concrete Rudolph GmbH in konzeptioneller Hinsicht.

Mobile Cube – die Idee

Im Sommer 2015 verstärkten sich die Flüchtlingsströme in Richtung Europa und Containersiedlungen wurden angelegt, um den nötigen Wohnraum zu schaffen. Eva Rudolph verfolgte diese Entwicklung mit Skepsis, denn sie wusste um die kurze Lebenszeit, die geringe Nachhaltigkeit mit hohen Energiekosten und das auf Dauer ungesunde Raumklima. Sie fragte sich: Wie kann schnell und günstig Wohnraum geschaffen werden, der auch langfristig nutzbar ist und durch Wohnqualität überzeugt? Der Idee folgte ein intensiver Austausch mit Ihrem Mann, der seine jahrelange Erfahrung im Betonfertigteilbau einbrachte. So entstand der Mobile Cube: Der mobile Massivbau-„Container“ mit langer Lebenserwartung und Wohnföhlklima durch die bewährte GreenCode Technik.

Die GreenCode Bauelemente von Concrete Rudolph sind geradezu prädestiniert für die Realisierung des MobileCube: Decken und Wände

sind bereits hervorragend gedämmt und die Haustechnik ist integriert – inklusive kontrollierter Lüftung sowie Deckenheizung und -kühlung. Dadurch ist der Cube sehr sparsam im Energieverbrauch und bietet das bewährte GreenCode Wohnföhlklima: behagliche Temperaturen und frische, saubere Atemluft. Bauartbedingt sind MobileCubes untereinander schallentkoppelt, was selbst im Großverbund die nötige Privatsphäre schafft. Für Wohnföhlatmosphäre ist also gesorgt.

Eva Rudolph legte besonderen Wert darauf, dass sich der Mobile Cube über seine gesamte Lebensdauer – weit über 50 Jahre – dem aktuellen Bedarf anpassen kann: Er muss jederzeit flexibel, schnell einsatzbereit und beliebig neu kombinierbar bleiben. Genau das leistet das Mobile Cube Konzept.

So geht nachhaltig: massiv und mobil!

Mobile Cube – das Team

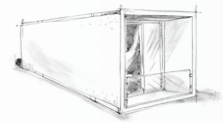
Den Cube zu entwickeln, ist das eine – diese Idee, mit all ihren Möglichkeiten, an konkreten Projekten zu planen, das andere. Hier kommt das Ehepaar Sahner ins Spiel, mit ihrem Planungsbüro in Stuttgart und dem Lehrstuhl in Augsburg. Gut vernetzt, erfahren mit öffentlichen Auftraggebern und als Entwickler für energetisch optimiertes Bauen, übernimmt Professor Sahner mit seiner Frau die Projektentwicklung. So wird der Mobile Cube zum Gemeinschaftsprojekt mit viel Innovation und Dynamik. Was daraus entstand, ist beachtlich, aber das Potenzial ist noch lange nicht ausgeschöpft.



Die Köpfe hinter Mobile Cube im ersten Cube: (v.l.n.r) Hermann und Eva Rudolph, Silvia Sahner und Prof. Georg Sahner



Der Massivbau-„Container“: das Beste aus zwei Welten in einem System	▶ 4
Mobile Cube: das System Konstruktion und Kombination	▶ 6
Mobile Cube: als Stand-alone Büro, Wohnraum, Kindergarten, Verein ...	▶ 10
Mobile Cube: im Kleinverbund Einfamilienhaus, Reihenhaushaus, Kettenhaus, Ferienwohnung ...	▶ 12
Mobile Cube: im Großverbund Wohnanlage, Verwaltungsgebäude, Hotel, Studentenwohnheim ...	▶ 16
Grundrissvarianten sozialer Wohnungsbau Flüchtlingsunterkunft	▶ 18
Grundrissvarianten Wohngebäude	▶ 20
Grundrissvariante Hotel-Erweiterung	▶ 22
Grundrissvariante Verwaltungsgebäude	▶ 24
Mobile Cube: mit Green Code Wohnfühlklima hochwertiger Massivbau mit gesundem Raumklima	▶ 26
Mobile Cube: Folgenutzung – aus dem Leben eines Cube	▶ 28
Mobile Cube Baubeschreibung Vertrieb	▶ 30



Leichtbau-Container

Massivbau

Mobile Cube

schnell verfügbar	■		■
wertbeständig		■	■
langlebig		■	■
bauen ohne große Baustelle	■		■
temporäre Nutzung (Bedarf)	■		■
dauerhafte Nutzung (Bedarf)		■	■
flexibler Standort	■		■
nachhaltig		■	■
gesundes Wohnklima		■	■
attraktive Architektur		■	■
geringe Erstellungskosten	■		■
geringe Betriebskosten		■	■
gute städtebauliche Integration		■	■
hochwertiger Wohnraum		■	■

► Der Massivbau-„Container“: das Beste aus zwei Welten in einem System

Grenzen von Leichtbau-Containern

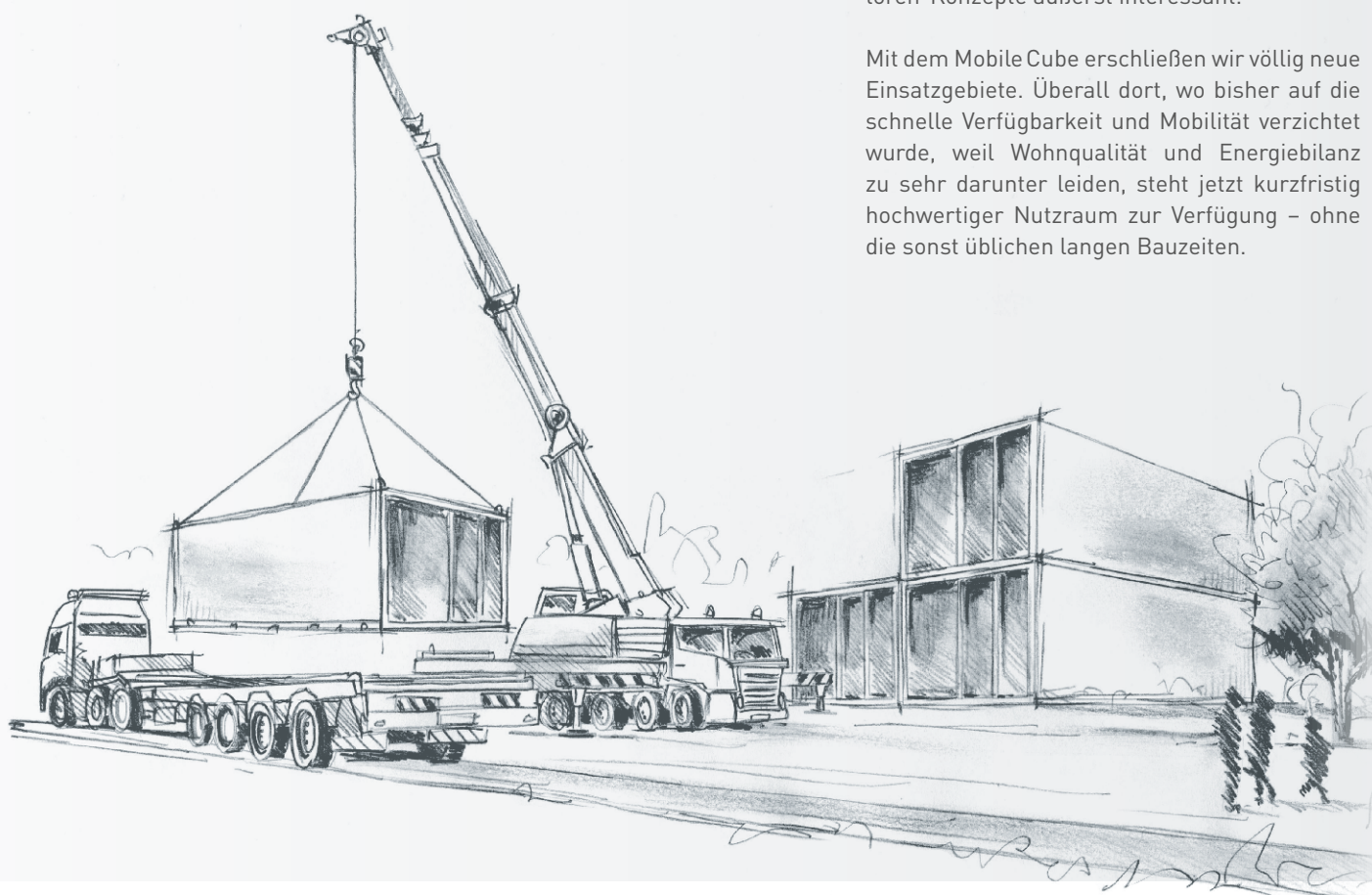
Der Leichtbau-Container mit Blechhülle und geringer Dämmung hat seine klar definierten Einsatzgebiete und Vorzüge, aber auch schnell sichtbare Grenzen. Durch sein geringes Gewicht ist er bei kurzfristigem Einsatz schnell an Ort und Stelle montiert und schnell wieder entfernt – aber darin liegen auch seine Nachteile begründet. Im direkten Vergleich mit einem massiv gebauten Gebäude schlagen vor allem die mangelnde Behaglichkeit des Raumklimas, die damit verbundenen gesundheitlichen Risiken, die hohen Betriebskosten und die sehr begrenzte Lebenszeit zu Buche. Auch einer städtebaulichen Integration sind Leichtbau-Containern enge Grenzen gesetzt. Unterm Strich keine nachhaltige Lösung.

Das Beste aus zwei Welten

Genau hier setzt der Massivbau-„Container“ MobileCube an. Aus der Welt der Container besitzt er die Mobilität und die schnelle Verfügbarkeit ohne große Baustelle – aus der Welt des Massivbaus die Langlebigkeit, das gesunde Wohnklima und die geringen Betriebskosten (KfW 55, falls gewünscht). Mit dem MobileCube lassen sich sogar architektonische Akzente setzen. Alles in allem eine nachhaltige, wertbeständige Lösung.

Gebaut für eine Nutzungsdauer von weit über 50 Jahren, ist der MobileCube eine lohnende Investition mit mehreren Nutzungsphasen – da rentiert sich auch nach 30 Jahren noch der Umzug an neue Standorte. Diese Wertbeständigkeit macht ihn auch für Leasing-Projekte und Investoren-Konzepte äußerst interessant.

Mit dem MobileCube erschließen wir völlig neue Einsatzgebiete. Überall dort, wo bisher auf die schnelle Verfügbarkeit und Mobilität verzichtet wurde, weil Wohnqualität und Energiebilanz zu sehr darunter leiden, steht jetzt kurzfristig hochwertiger Nutzraum zur Verfügung – ohne die sonst üblichen langen Bauzeiten.

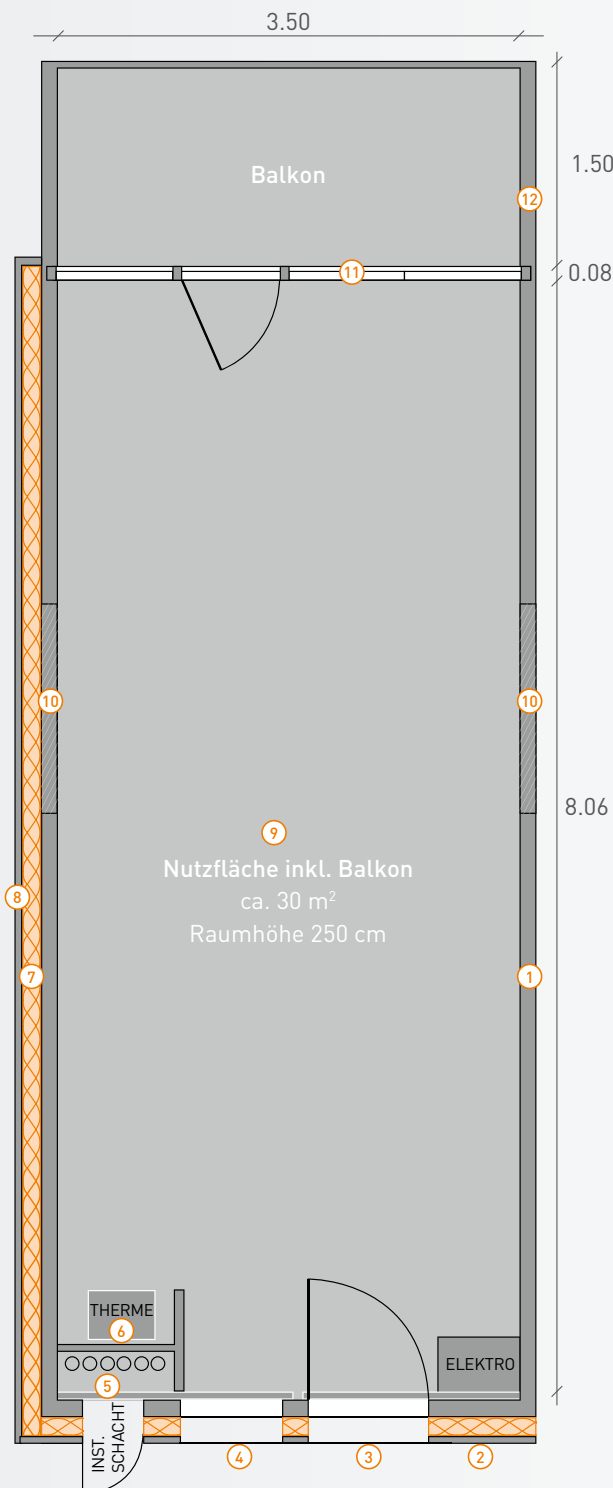




Der Cube vollständig ausgebaut

► MOBILE CUBE: das System

Konstruktion

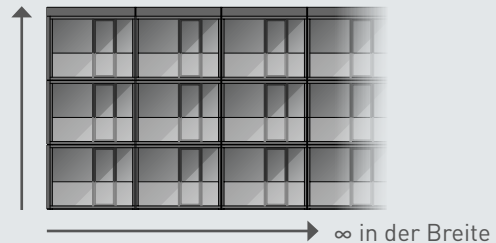


DER CUBE

Nutzfläche ca. 30 m² | Cube
(inkl. 50 % Balkon)

Der Mobile Cube im Werk, wie er an den Innenausbauer übergeben wird. Wände, Böden und Decken in glatten, malerfähigen Betonoberflächen.

Mobile Cubes im Verbund
bis zu 3 in der Höhe



- ① massive, statisch tragende Betonschale mit 10 cm Dicke
- ② Zu- und Abluft für geregelte Lüftung mit Feuchte- und CO₂-Messung sowie Wärmerückgewinnung
- ③ Eingangstüre
- ④ Oberlicht
- ⑤ Installationsschacht:
Zu- und Abwasser, Strom, Gas oder Fernwärme und Koppelung der Cubes neben- und übereinander. Revisionsöffnung von außen jederzeit zugänglich.
- ⑥ Therme bei autarker Lösung
- ⑦ Dämmung aller Hüllflächen nach Anforderung z.B. KfW 55 möglich – ggf. staatliche Förderung
- ⑧ Betonaußenschale
- ⑨ Green Code Decken-Strahlungsheizung mit hohem Wohnkomfort. Über reversible Wärmepumpe auch Kühlen möglich.
- ⑩ statisch vorgesehene Verbindungsöffnungen der Container untereinander, die bei Bedarf geöffnet werden können
- ⑪ vollverglaste Fassade
- ⑫ thermisch entkoppelter Balkon mit Überdachung



► **MOBILE CUBE: das System**

Kombination

Mobile Cube **Stand-alone**

Jeder Cube kann für sich als kleine autarke Einheit betrieben werden. Ein wohngesunder Raum mit ca. 28–30 m², frei stehend oder als Anbau.

- » Erweiterung für Büro, Wohnraum, Kindergarten, Vereinsheim
- » Gästehaus oder Wellness-Oase im Garten
- » Sozialraum
- » Kassenhäuschen
- » Dienstleistungsraum an Wertstoffhöfen, Parkplätzen, touristischen Einrichtungen, Lagerplätzen

→ S. 10

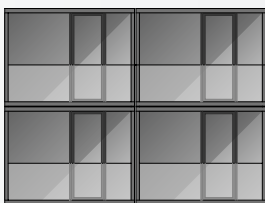


Mobile Cube **Kleinverbund**

Ist ein Cube zu wenig? Dann nehmen Sie einfach zwei, drei oder mehr – nebeneinander oder übereinander mit Türen und Treppen verbunden, frei stehend oder als Anbau.

- » Einfamilienhaus
- » Reihenhaushaus, Kettenhaus
- » Erweiterung für Büro, Verwaltung, Wohnraum
- » Ferienwohnungen
- » Lückenbebauung

→ S. 12

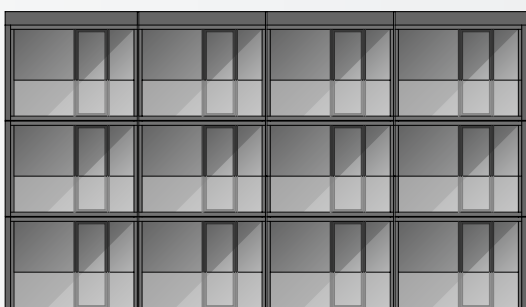


Mobile Cube **Großverbund**

In der Höhe können bis zu 3 Cubes übereinander angeordnet werden – nebeneinander so viele, wie Sie brauchen. Später können Sie einfach erweitern oder reduzieren.

- » Verwaltung
- » Wohnheim
- » Hotel
- » Not-Unterkünfte
- » Sozialwohnungen
- » Wohnanlagen
- » Mitarbeiterwohnungen

→ S. 16





Beispiel Kindergarten-Erweiterung



Beispiel Pförtnerhaus

► MOBILE CUBE: als **Stand-alone**

Büroraum | Wohnraum | Kindergarten-Erweiterung | Verein ...

Jeder Cube kann für sich als kleine autarke Einheit betrieben werden – frei stehend oder als Anbau an bestehende Gebäude.

Als Stand-alone ist er rundum hochwertig gedämmt und je nach Bedarf mit Strom, Wasser, Abwasser und Lüftung ausgestattet. Die Heizung erfolgt über die serienmäßig integrierte GreenCode Klimadecke. Der Anschluss an ein bestehendes Heizsystem oder Fernwärme ist möglich. Bei Verwendung einer reversiblen Wärmepumpe kann die Klimadecke auch zum Kühlen verwendet werden.

Auf Wunsch kann der Cube komplett ausgebaut geliefert werden – schneller bauen geht nicht.

Einfach Fundament herrichten, Anschlüsse für Strom, Wasser, Abwasser bereitstellen: Cube absetzen! Alles ohne große Baustelle und jederzeit mobil.

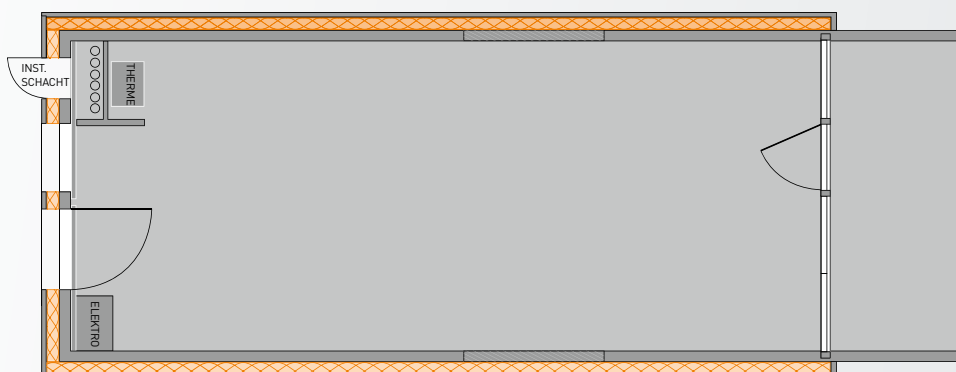


MOBILE CUBE **Stand-alone**

Nutzfläche inkl. Balkon mit 2,63 m²
(zu 50 % angerechnet)
ca. 30 m² / Cube

Vielfältige Einsatzmöglichkeiten

- » **Erweiterung** für
 - Büro
 - Wohnraum
 - Kindergarten
 - Schule
 - Vereinsheim ...
- » **Dienstleistungsraum** an
 - Wertstoffhöfen
 - Parkplätzen
 - touristischen Einrichtungen
 - Lagerplätzen ...
- » **Sozialraum**
- » **Kassen- oder Pförtnerhaus**
- » **Gästehaus oder Wellness-Oase im Garten**
- » **Kiosk**
- » **Rauchermodul**





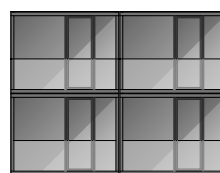
Beispiel Einfamilienhaus

► **MOBILE CUBE: im Kleinverbund**

Einfamilienhaus | Reihenhaushaus | Kettenhaus | Ferienwohnung ...

Ist ein Cube zu wenig? Dann nehmen Sie einfach zwei, drei oder mehr – nebeneinander oder übereinander. Kostengünstig mit einem gemeinsamen Heizsystem oder jeder für sich alleine.

Auf einer Ebene können die Cubes über die vorgesehenen Türöffnungen verbunden werden. Über-einander erfolgt die Verbindung durch Wendeltreppen oder zwischengeschobene Treppenhäuser zu größeren Einheiten. Auch einer späteren Erweiterung steht nichts im Wege.



MOBILE CUBE Kleinverbund

Wohnfläche variabel
2 Ebenen

Vielfältige Gestaltungs- und Einsatzmöglichkeiten

- » Einfamilienhaus
- » Reihenhaushaus
- » Kettenhaus
- » Ferienwohnung
- » Mitarbeiterwohnungen

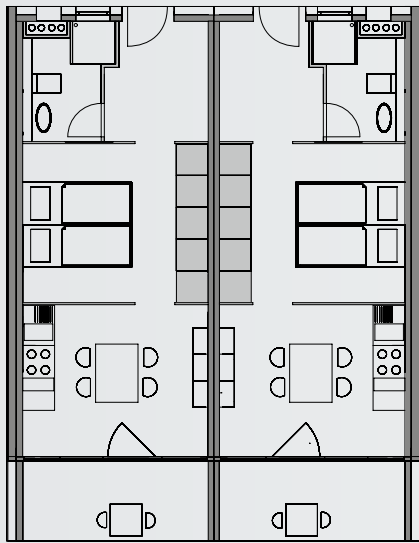
► Grundrissbeispiel Einfamilienhaus



Erdgeschoss ca. 78 m²



Obergeschoss ca. 78 m²



► Grundrissbeispiel Ferienwohnung

Beispiel Ferienhaus



► **MOBILE CUBE: im Kleinverbund**

Reihenhaus | Kettenhaus | Ferienwohnung ...

Schnell und kostengünstig entstehen Ferienwohnungen, Mitarbeiterwohnungen, Reihen- oder Kettenhäuser mit anspruchsvoller Architektur – schön, wohngesund und nachhaltig.

In urbanem Umfeld sind die MobileCubes auch eine ideale Lückenbebauung ohne große Baustelle.



Beispiel Baulücke



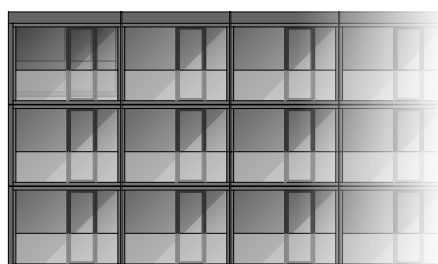
Beispiel Kettenhaus



Beispiel Mobile Cube Wohnanlage Großverbund

► **MOBILE CUBE: im Großverbund**

Wohnanlage | Verwaltungsgebäude | Hotel | Studentenwohnheim ...



MOBILE CUBE Großverbund

bis zu 3 Cubes übereinander
∞ in der Breite

Vielfältige Einsatzmöglichkeiten

- » Wohnanlage
- » Verwaltungsgebäude
- » Hotel
- » Ferienwohnanlage
- » Studentenwohnheim
- » Mitarbeiterwohnungen
- » Flüchtlingsunterkunft

In der Höhe können bis zu 3 Cubes übereinander angeordnet werden – nebeneinander so viele, wie Sie brauchen.

Im Kleinverbund werden die Stockwerke über Treppen innerhalb der Wohneinheiten erschlossen. Im Großverbund werden rückseitige Treppenhäuser angelegt, die auch eine zweireihige Anordnung mit zentraler Erschließung ermöglichen. Durch das Treppenhaus ist so jeder Cube einzeln zugänglich und kann als Hotel-, Studenten- oder Wohnheimzimmer verwendet werden.

Wohnungen unterschiedlicher Größe entstehen durch horizontale Verbindung mehrerer Cubes. Oder Sie verbinden ganze Stockwerke und erhalten eine flexibel nutzbare Verwaltung.

Der große Vorteil: Diese Bauten haben Bestand, Wertigkeit und gesundes Wohnklima, fast ohne Unterschied zu Massivbauten – nur schneller, günstiger, flexibler.



Beispiel Mobile Cube EINS zu EINS

► Grundrissbeispiel Stockwerksplan



► MOBILE CUBE: im Großverbund

Grundrissvariante sozialer Wohnungsbau | Flüchtlingsunterkunft

Ein einzelner MobileCube bietet mit ca. 30 m² schon eine Menge Platz. Werden zwei durch eine Türe verbunden, ergeben sich ca. 60 m² Wohnfläche zur freien Einteilung.

Für die Verwendung als Flüchtlingsunterkunft gibt es die MobileCubes in verschiedenen Ausbaustufen. Wir können die Cubes flexibel an diverse Anforderungen anpassen: Von der Grundausstattung mit Bad bis zur voll eingerichteten Wohnung für 4 bzw. 8 Personen.



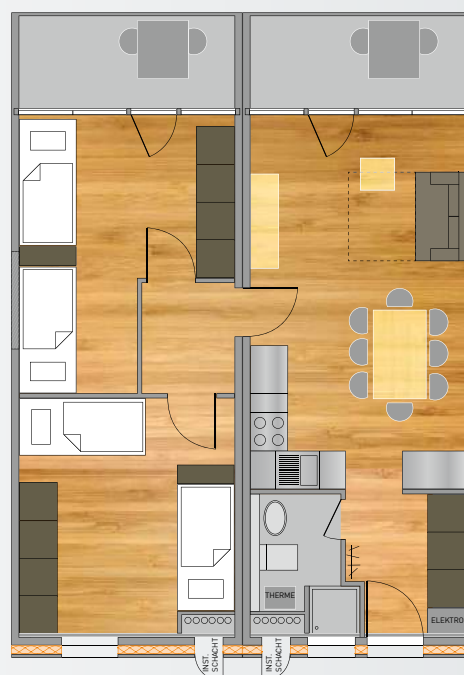
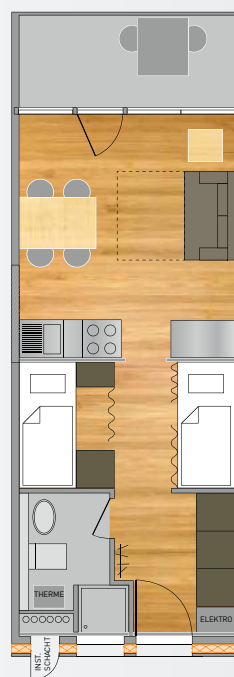
EINS zu EINS

für bis zu 4 Personen: Familie, Kleingruppe
ca. 30 m²



ZWEI zu EINS

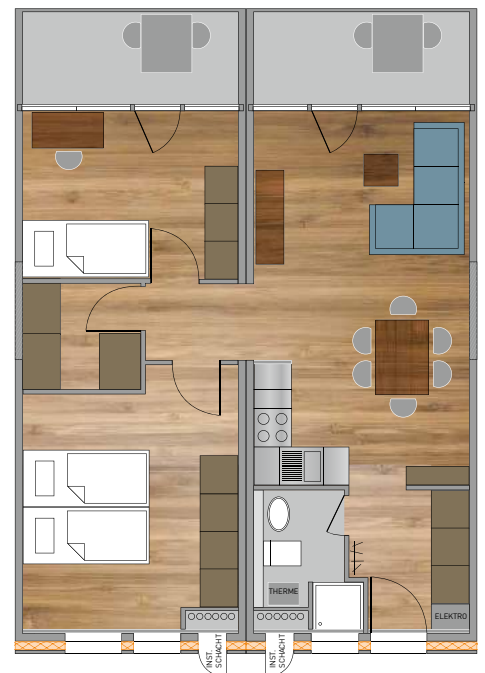
für bis zu 8 Personen: 2 Familien, Gruppe
ca. 60 m²





EINS zu EINS

für 1-2 Personen
Studentenwohnheim | Ferienwohnung
ca. 30 m²



► MOBILE CUBE: im Großverbund

Grundrissvariante Wohngebäude

Stadtentwicklung:

Mit Mobile Cube wird Wohnraum bezahlbar – ohne bei der Wohnqualität zu sparen!

In den nächsten Jahren stehen uns gewaltige Anstrengungen im Wohnungsbau bevor. Jährlich müssen bis zu 400.000 Wohneinheiten in Deutschland neu erstellt werden, um vor allem in Ballungszentren den Bedarf nur annähernd zu decken. Arbeitskräfte, vor allem Handwerker, sind ausgelastet.

Die Cubes von ConcreteRudolph werden unter industriellen Standards gefertigt und verringern die bauseitige Leistung auf ein Minimum. Hierzu zählt auch der Innenausbau: Auf Wunsch liefern wir schlüsselfertig oder auch voll eingerichtet.

Die Größe der Wohneinheiten kann flexibel durch die Verbindung einzelner Cubes gesteuert werden.

Insbesondere für Investoren ist dieses Konzept sehr nachhaltig. Ist der Bedarf am alten Standort nicht mehr gegeben, können die Cubes an andere Standorte versetzt werden: Der Wohnraum folgt dem Bedarf.

ZWEI zu EINS



für bis zu 3 Personen
alleine – zu zweit – oder zu dritt
ca. 60 m²

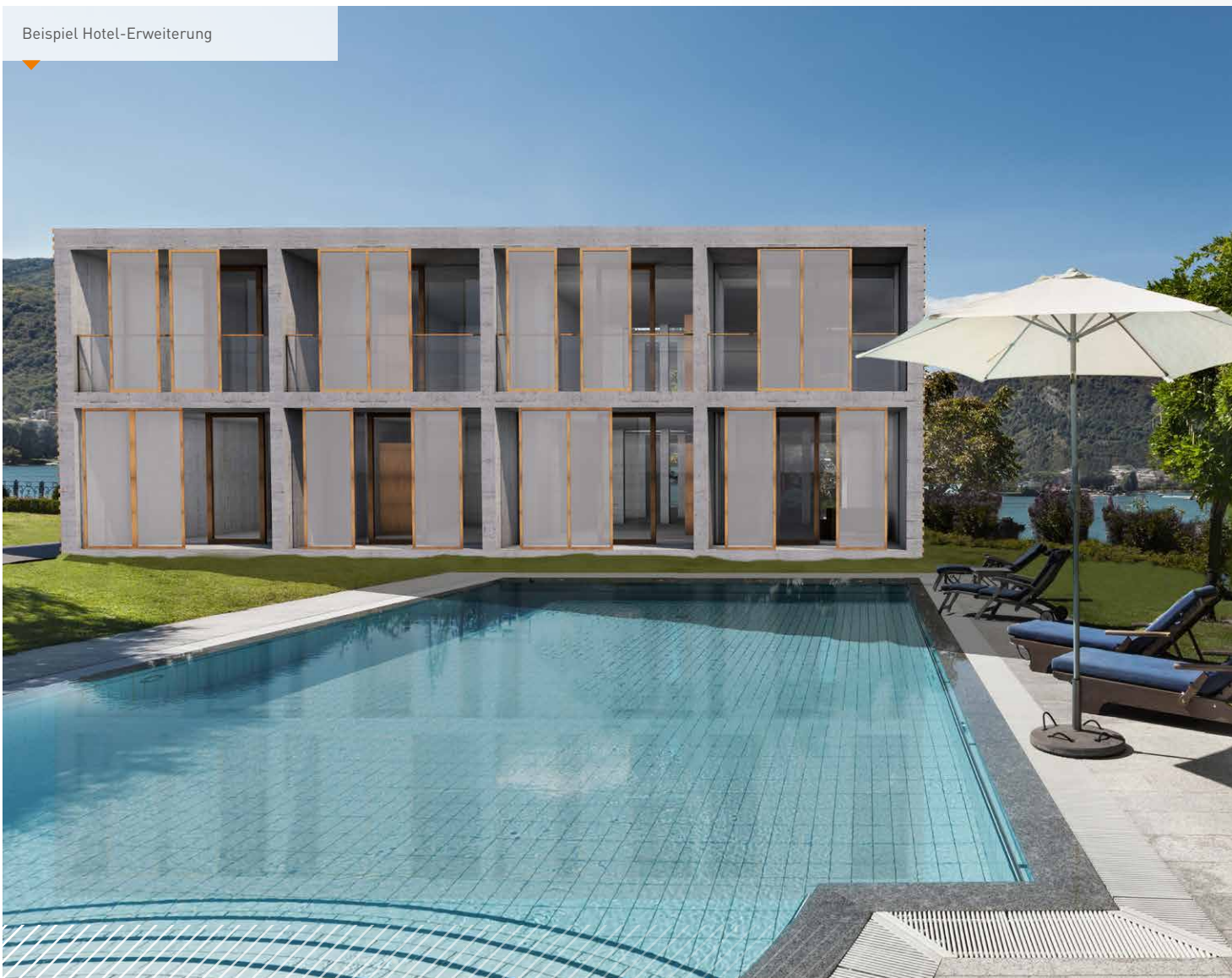
DREI zu EINS



für bis zu 4 Personen
Platz für die Familie – ca. 90 m²



Beispiel Hotel-Erweiterung



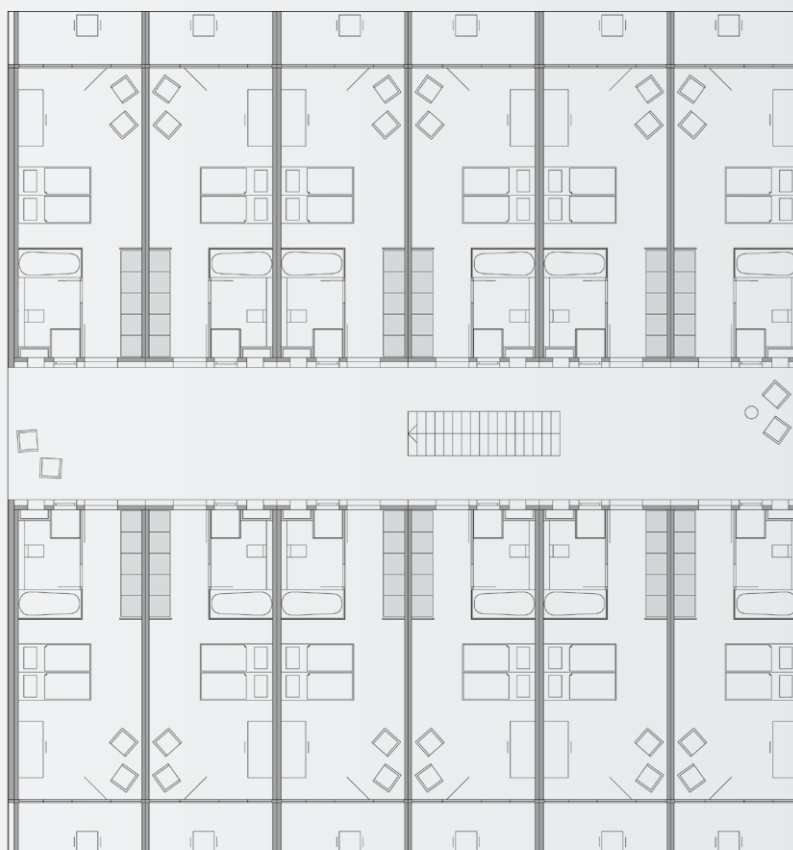
► **MOBILE CUBE: im Großverbund**

Grundrissvariante Hotel-Erweiterung

In Hotels verursachen lange Bauphasen bei laufendem Betrieb meist Ärger. Mit MobileCubes lassen sich Erweiterungen ohne große Baustelle realisieren: Auf Wunsch werden die Cubes schon voll ausgestattet geliefert.

Die Zimmergröße von ca. 30 m² ist ideal. Werden zwei Cubes verbunden, entsteht eine schöne Suite oder ein Familienzimmer. Die Wohnqualität im MobileCube ist bestens. Die GreenCode Deckenheizung sorgt für eine staubfreie, angenehme Wärme. Durch die Wohnraumlüftung müssen die Fenster nicht geöffnet werden und störende Geräusche bleiben draußen.

Der MobileCube kann auch einen temporär erhöhten Wohnraumbedarf decken, wie er zum Beispiel bei Großveranstaltungen entsteht. Nach der Veranstaltung lassen sich diese Wohnanlagen an anderen Orten weiter nutzen – gegebenenfalls in neuer Zusammensetzung und Funktion.





Beispiel Verwaltungsgebäude

► MOBILE CUBE: im Großverbund

Grundrissvariante Verwaltungsgebäude

Das Unternehmen wächst, die Verwaltung wächst, die Büroflächen werden knapp.

Was tun? Neubauten binden viel Kapital und keiner weiß, wie die Märkte sich entwickeln. Deshalb wird oft zur günstigen und schnellen Lösung gegriffen: Ein Bürotrakt aus Leichtbau-Containern wird hingestellt.

Und die Folgen? Hohe Betriebskosten, schlechtes Raumklima, hoher Krankenstand und sinkende Produktivität. Nach ein paar Jahren, wenn die Container nicht mehr gebraucht werden, fallen dann noch die Entsorgungskosten an. Nachhaltig geht anders.

Die Alternative: MobileCube! Auch schnell gebaut, auch günstig, aber mit bestem Raumklima, geringen Betriebskosten, jederzeit erweiterbar und das alles auch noch mit wertiger Architektur.

Sollten die Flächen irgendwann nicht mehr gebraucht werden, können Sie die Cubes an anderer Stelle weiter nutzen oder verkaufen. Durch ihre hohe Lebenserwartung von weit über 50 Jahren behalten die MobileCubes einen hohen Wiederverkaufswert. So geht nachhaltig!



Wohnfühlklima im Mobile Cube



► **MOBILE CUBE: mit Green Code Wohnfühlklima**

hochwertiger Massivbau mit gesundem Raumklima

Wohncontainer haben derzeit keinen guten Ruf – wird doch zugunsten von Preis und Gewicht auf Wohnqualität, Gesundheit und Nachhaltigkeit verzichtet. Das mag bei kurzfristigem Einsatz vertretbar sein. Sobald Menschen längerfristig – oft über Monate und Jahre – darin wohnen und arbeiten müssen, ist das fast ein Skandal. Hier werden kurzfristige Lösungen auf Kosten von Gesundheit und Umwelt realisiert.

Der Mobile Cube von Concrete Rudolph bietet eine Alternative: Er ist so flexibel und mobil wie sein Pendant aus dem Leichtbau, aber wohngesund, wertbeständig und nachhaltig, dank der Green Code Massivbauweise.

green
CODE®

ist Wohnfühlklima

Deckenheizung: effizient und behaglich

Geheizt wird über die Green Code Klimadecke und zwar nach dem Prinzip der Wärmestrahlung. Wie durch Sonnenstrahlen wird dabei nicht die Luft erwärmt, sondern direkt Boden, Wände, Möbel und andere feste Körper im Raum. Diese speichern die Wärme und geben sie weiter. Das empfinden wir als sehr angenehm. So ist jeder Cube autark, gleichmäßig und effizient beheizbar, zum Beispiel mit einer Wärmepumpe.

Im Sommer kann gekühlt werden

Mit einer reversiblen Wärmepumpe lässt sich das Prinzip der Wärmestrahlung im Sommer auch zum Kühlen nutzen. Im Kühlbetrieb wird kaltes Wasser durch die Rohre der GreenCode Decke geleitet. Wärmestrahlung aus dem Raum und aufsteigende warme Luft erwärmen die Decke. Das zirkulierende Wasser nimmt die Wärme auf und führt sie ab: Der gesamte Raum wird gekühlt.

Hervorragend gedämmt und schallentkoppelt

Die GreenCode Thermowände tragen zu einer gleichmäßigen Raumtemperatur bei, da Beton ein ausgezeichnetes Speichermedium ist: Die Wärme des Tages wird in der Nacht wieder abgegeben und die Kühle der Nacht in den nächsten Tag mitgenommen. Der 3-schalige Wandaufbau schützt das innenliegende Dämm-Material vor Witterung, Bränden und Beschädigung. Darüber hinaus bietet er Raum für die Haustechnik und hervorragenden Schallschutz. Untereinander sind alle Cubes schallentkoppelt.

Gesunde Atemluft

Zum Wohnfühlklima gehört auch gesunde, frische Luft zum Atmen. Dafür sorgt die kontrollierte Lüftungsanlage mit Wärmerückgewinnung. Teure Heizenergie bleibt im Haus – Pollen, Ruß und Schmutz weitgehend draußen. Da über Wärmestrahlung statt Konvektion geheizt wird, gerät die Luft auch nicht ins Zirkulieren und es wird kein Staub aufgewirbelt. Die Atemluft bleibt sauber.

Hoher Energiestandard

Das Zusammenspiel der GreenCode Elemente sorgt für einen hervorragenden Energiehaushalt: Die Strahlungsheizung benötigt deutlich weniger Energie als eine Konvektionsheizung, um den Raum auf Wohnfühltemperatur zu bringen. Durch die Thermowände und die kontrollierte Lüftung bleibt die Wärme im Haus.

Hohe Energiestandards – zum Beispiel KfW 55 oder mehr – können problemlos erreicht werden. Dadurch lassen sich auch aktuelle Förderungen abrufen.

Erstnutzung

Mobile Cube – Großverbund Studentenwohnheim Ulm

Es fehlen einfach bezahlbare Wohnungen. Hohe Bewerberzahlen an der Uni bringen den Wohnungsmarkt zusätzlich in Nöte. Mit den geburtenschwachen Jahrgängen ist Entlastung in Sicht – aber erst in Jahren. Bis dahin muss eine Lösung gefunden werden, und zwar schnell. Zusätzlich zu den Studentenwohnheimen werden auf stadteigenen Grundstücken mehrere Wohnanlagen mit Mobile Cubes errichtet. Ohne große Baustelle entstehen 60 Wohnungen mit schönen, praktischen und wohngesunden Studentenapartments.

2016



Erstnutzung | Mobile Cube – Großverbund | Studentenwohnheim Ulm

1. Umzug | Mobile Cube – Kleinverbund VIER zu EINS | Verwaltung



2030

2026

2036

1. Umzug

Mobile Cube – Kleinverbund VIER zu EINS Verwaltung

Der Rückgang der Studienanfänger ist wie erwartet eingetreten. Kein Problem, denn das war so geplant. Die Cubes werden demontiert und auf dem Gelände entstehen Gewerbeflächen.

XY, ein internationales Unternehmen, will von hier aus auf dem deutschen Markt Fuß fassen, aber ungern das Kapital in Immobilien binden. Die Hallen werden günstig aus Fertigteilen erstellt. Für die Verwaltung werden 4 Cubes aus dem Wohnheim übernommen und zu einem attraktiven Gebäude mit gutem Arbeitsklima ausgebaut.

► MOBILE CUBE

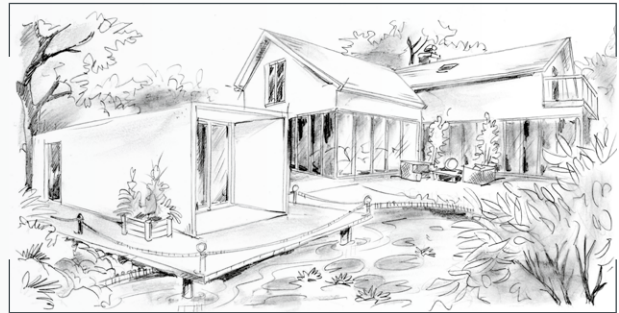
Aus dem Leben eines Cube

2. Umzug

**Mobile Cube – ZWEI zu EINS
Kindergarten-Erweiterung Ravensburg**

Das 3. Kind kommt wieder in Mode – die Kita hat Platzprobleme, die Kassen der Stadt sind leer und ein Neubau ist erst in Jahren realisierbar. Der Stadtbaumeister findet in Ulm die Lösung für sein Problem: Für XY ist der deutsche Markt lukrativ und die neue Verwaltung steht. Zwei der MobileCubes werden zum neuen Pfortnerhaus umgebaut, zwei werden nach Ravensburg verkauft. Sie stehen jetzt neben der Kita und sind über einen kleinen Gang verbunden. Strom, Wasser und Heizung sind am Hauptgebäude angeschlossen.

3. Umzug | Mobile Cube – EINS zu EINS | Wellness-Oase Bregenz



2048

2046

2056

2059

2066



2. Umzug + Umbau | Mobile Cube – ZWEI zu EINS | Kindergarten-Erweiterung

3. Umzug

**Mobile Cube – EINS zu EINS
Wellness-Oase Bregenz**

In Ravensburg ist nun endlich die neue Kita bezugsfertig. Das freut auch Familie Maier: Sie konnten einen Cube günstig in Ravensburg erwerben und mit dem Kran im Garten ihrer Villa absetzen lassen – gleich neben dem Teich, auf die neuen Fundamente. Innen mit Sauna und Jacuzzi, draußen die Veranda über dem Wasser: ein Traum.

► MOBILE CUBE

Baubeschreibung

Ausbaufähiges Grundmodul

Grundmodul	lichte Rohbaumasse B/L/H = ca. 350/806/250 cm
Oberfläche	Sichtbare Wandflächen schalungsglatt in Betonoptik oder auf Wunsch mit Holzverschalung
Kommunwände	Stahlbeton d=10 cm, schalungsglatt
Außenwände	Green Code Thermowände mit innenliegender Dämmung
Boden	Stahlbeton d=12 cm Sichtflächen schalungsglatt
Decke	Stahlbeton d=12 cm Sichtflächen schalungsglatt Green Code Klimadecke mit eingelegten Heiz- und Kühlregistern (Funktion Ausführung → Homepage oder Green Code Broschüre)
Fenster Türen	Hochwertige Fenster und Türelemente sind bereits werkseitig eingebaut
Balkon	Wahlweise können massive Balkonelemente mit Seitenwänden aus Stahlbeton in Betonoptik ange-dockt werden. Die Frontseite kann als Brüstungselement in Klarglas oder mit anderen Materialien ausgeführt werden.
Dach	Ausführung der Dachausbildungen in Absprache als Flach-, Pult- oder Satteldächer
Koppelung	Installationsschacht mit Betonwandabtrennung für Koppelung der Cubes untereinander
Installation	Übergabepunkt Wasser / Abwasser ist UK Installationsschacht im EG Der Hausanschluss Elektro erfolgt bauseits an einem im Schacht definierten Übergabepunkt. Die Elektro-rohrinstallation ist bereits werkseitig eingebaut.
Montage	Die Montage erfolgt auf bauseitige Fundamente. Weitere bauseitige Leistungen sind das Herrichten des Grundstücks, nichtöffentliche Erschließung wie z.B. Hausanschlüsse inkl. Strom und Wasser, Medienkabel, gemeinsame Heizanlagen.
KfW Standard	Ausführung nach Erfordernis KfW 55 Standard oder höher ist möglich
Brandschutz	Feuerwiderstandsklasse REI30 (F30) tragender Bauteile nach DIN EN 1992-1-2:2010-12 Die Brandschutz- und Schallschutzanforderungen sind den jeweils gültigen Landesbauverordnungen anzupassen.

Ausbau

Der Ausbau kann werkseitig bereits schlüsselfertig erfolgen oder nur Teilbereiche abdecken. Ausführung sämtlicher Oberflächen, Elektro-, Heizungs-, Sanitär- und Lüftungsarbeiten bis hin zu Kücheneinbauten, komplett ausgestatteten Bädern, sonstigen Möbeleinbauten, Bodenbelagsarbeiten, Malerarbeiten, Vorhängen und Lampen nach Bedarf möglich.

Erschließungsbereiche und Treppenhäuser

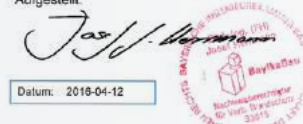
Die konzeptionelle Entwicklung von Erschließungsbereichen und Treppenhäusern sowie deren Ausführung bieten wir Ihnen gerne projektbezogen an.

Alle Darstellungen in dieser Broschüre sind beispielhaft, denn alle Projekte werden individuell geplant.



Mobile Cube

Nachweis Feuerwiderstandsklasse REI30 (F30) tragender Bauteile nach DIN EN 1992-1-2:2010-12
Aufgestellt:

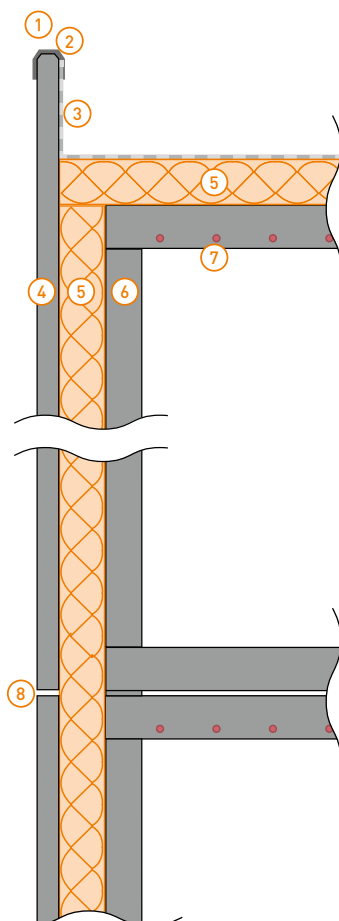


Baudetails

Aus den einzelnen Cubes entsteht ohne große Bauarbeiten schnell eine ganze Wohnanlage. Ein Planum mit Streifenfundamenten und ein Anschluss an die Versorgungsleitungen genügen. Keine große Baustelle, einfach hinstellen. Die Cubes werden fix und fertig angeliefert, sodass die Wohnanlage in kurzer Zeit bezugsfertig ist – auf Wunsch schon im Lieferzustand vollständig eingerichtet.

Da die Cubes genauso schnell wieder abgebaut werden können, eignen sie sich auch für nur temporär zur Verfügung stehende Grundstücke.

- ① Attika
- ② Abdeckblech
- ③ Abdichtung bis OK Attika
- ④ Betonaußenschale
- ⑤ Dämmung aller Hüllflächen nach Anforderung
- ⑥ massive, statisch tragende Betonwände mit 10 cm Dicke, Böden und Decken mit 12 cm
- ⑦ Green Code Decken-Strahlungsheizung mit hohem Wohnkomfort. Über reversible Wärmepumpe auch Kühlen möglich.
- ⑧ Querfugenband



► MOBILE CUBE

Vertrieb

Wie komme ich an meine Cubes?

Ganz einfach: anrufen und beraten lassen.

Projekte aus MobileCubes können sehr schnell realisiert werden. Dabei gehen wir detailliert auf Kundenwünsche und spezifische Projektanforderungen ein.

Concrete Rudolph steht für Bauteile höchster Qualität und eine optimale Bauausführung in allen Phasen. Denselben hohen Anspruch stellen wir auch an die Planung, städtebauliche Integration und Architektur jedes einzelnen MobileCube Projektes. Um diesen Standard zu sichern, arbeiten wir eng mit Prof. G. Sahner und seinem Planungsbüro zusammen. Als unabhängiger Planer ist er bestens mit dem MobileCube vertraut und realisiert nachhaltige Projekte mit viel Erfahrung. Nur in enger Abstimmung mit Concrete Rudolph werden auch andere Planer einbezogen. So ist sichergestellt, dass alle Cubes über ihre hochwertige Bauweise hinaus auch ideal auf ihre Nutzung zugeschnitten sind.

Wir beraten Sie gerne: Der schnellste Weg zum MobileCube führt über die Telefonnummer auf der Rückseite dieser Broschüre oder über das Kontakt-Formular auf unserer Webseite. Hinterlassen Sie dort Ihre Wünsche und wir melden uns umgehend bei Ihnen.



WOHN-CUBE.DE
NEUES WOHNEN

wohn-cube.de UG
Herderstrasse 2
30916 Isernhagen
www.wohn-cube.de
info@wohn-cube.de

Mobile Cube Beratung
Tel. 0172 · 10 33 888